



*De la recherche
à l'innovation,
dessinons le monde
de demain !*

SOMMAIRE

I - La recherche à l'UBE

Distinctions et différents classements

page 4

page 6

II - Stratégie de recherche et international

Axes scientifiques clé

International : Projets STRADA

page 7

page 8

page 8

III - Structures de recherche

Laboratoires de recherche

Plateformes technologiques

page 9

pages 10 à 16

pages 17 à 22

IV - Réseaux scientifiques

Pôles de compétitivité

page 23

page 26

V - Écoles doctorales

Liste des écoles

Qu'est-ce qu'une thèse CIFRE ?

Collaborer avec un laboratoire de recherche

page 27

page 28

pages 28 et 29

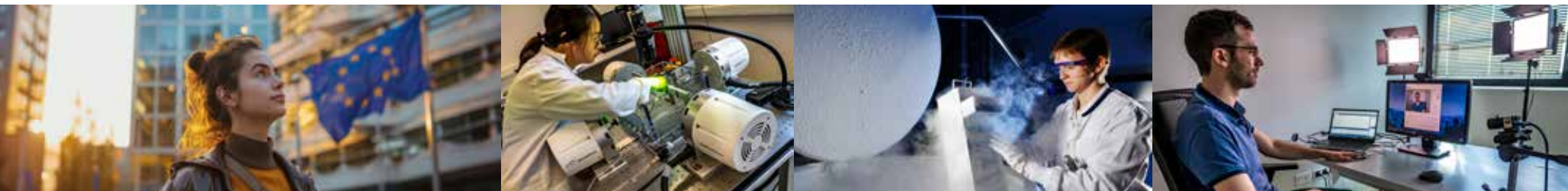
page 30

VI - Contacts

page 32

A photograph of a man in a dark shirt and jeans kneeling in a server room aisle, working on a laptop. The aisle is lined with tall server racks on both sides, and the floor is light-colored. The lighting is bright, coming from overhead fixtures.

**LA RECHERCHE
À L'UBE**



La recherche à l'UBE

Université tricentenaire, l'université de Bourgogne a entamé un nouveau chapitre de son histoire en devenant l'Université Bourgogne Europe, au 1^{er} janvier 2025.

Aux côtés de 11 établissements d'enseignement supérieur et de la recherche de Bourgogne Franche-Comté (ENSAD et ESM en tant qu'établissements composantes, BSB, ESTP, ESEO, CESI, ESAAB à Nevers, CHU Dijon Bourgogne, CGFL en tant qu'établissements associés ainsi que Science Po campus de Dijon et le CROUS BFC en tant qu'établissements partenaires), l'Université Bourgogne Europe propose un projet ambitieux et fédérateur, pour répondre aux défis sociétaux et territoriaux d'aujourd'hui et de demain.

L'Université Bourgogne Europe est également ancrée dans les différents territoires de la Région Bourgogne-Franche-Comté avec ses 6 campus (Auxerre, Chalon-sur-Saône, Dijon, le Creusot, Mâcon et Nevers) dont la formation et la recherche s'adaptent aux besoins économiques des territoires et à leurs évolutions.

L'Université Bourgogne Europe se distingue par son engagement significatif dans la recherche et l'innovation. Chaque année, l'université consacre 2,7 millions d'euros au fonctionnement de ses laboratoires, soutenant ainsi une communauté dynamique de près de 900 doctorants, dont environ 450 internationaux en 2023. Elle compte 1 600 enseignants-chercheurs qui contribuent activement à l'avancement des connaissances, comme en témoignent les plus de 4 300 articles scientifiques référencés sur HAL en 2023.

L'université est tutelle de 31 structures de recherche (28 laboratoires et 3 unités d'appui à la recherche), parmi lesquels 13 sont labellisés par des organismes nationaux de recherche tels que le CNRS, l'INSERM et l'INRAE. Ces laboratoires bénéficient de 30 plateformes technologiques, offrant des infrastructures de pointe pour la recherche. En 2023, l'UBE a déposé 11 demandes de brevets à l'INPI, soulignant son rôle dans l'innovation technologique.

Depuis 2017, l'université a soutenu la création de cinq entreprises, dont Sintermat et Ektah, illustrant son impact sur l'écosystème entrepreneurial. Sintermat, spécialisée dans le frittage SPS, et Ektah, spécialisé en Solutions thérapeutiques pour réduire le poids corporel, sont des exemples concrets de la valorisation de la recherche universitaire en startups innovantes.

Distinctions et classements

L'Université Bourgogne Europe se distingue par plusieurs distinctions, notamment dans des classements prestigieux :



801-900^e au **classement international de Shanghai**,
22^e au **classement national**

- Science et technologies alimentaires : 151-200^e
- Santé publique : 301-400^e
- Médecine clinique : 401-500^e
- Sciences biologiques humaines: 301-400^e
- Ecologie : 401-500^e
- Science de la Terre : 401-500^e

623^e rang mondial selon le **Center for World University Ranking (CWUR)**

- 239^e en Europe
- 29^e en France
- 168^e au classement des formations
- 592^e en research

501-550^e au classement de l'**Université nationale de Taiwan (NTU)**

- Agriculture : 351-400^e
- Médecine : 351-400^e
- Mathématiques : 451-500^e

61 enseignants-chercheurs dans le classement de Stanford des 2% des chercheurs les plus influents du monde, dans leur discipline (2024).

27 enseignants-chercheurs membres de l'Institut Universitaire de France

L'Institut universitaire de France a pour mission de favoriser le développement de la recherche de haut niveau dans les universités et de renforcer l'interdisciplinarité, en poursuivant trois objectifs :

- Encourager les établissements et les enseignants-chercheurs à l'excellence en matière de recherche, avec les conséquences positives que l'on peut en attendre sur l'enseignement, la formation des jeunes chercheurs et plus généralement la diffusion des savoirs.
- Contribuer à la féminisation du secteur de la recherche.
- Contribuer à une répartition équilibrée de la recherche universitaire dans le pays, et donc à une politique de maillage scientifique du territoire.

STRATÉGIE DE RECHERCHE ET INTERNATIONAL





Axes scientifiques clés

La stratégie de recherche de l'Université Bourgogne Europe se concentre sur plusieurs axes scientifiques clés :

- Transitions technologiques dans les matériaux intelligents et durables
- Etude de la Terre et des environnements
- Etude de l'alimentation et du climat
- Approche systémique intégrée de la santé
- Arts, cultures et sciences humaines dans la société

PROJET STRADA

Le projet STRADA supporte la création d'une cellule Europe soutenant l'UBE, le CHU Dijon Bourgogne et le Centre Georges François Leclerc dans le dépôt de projets européens. Son rôle est d'assister les chercheurs de ces institutions dans le montage, l'écriture et le dépôt de projets européens de recherche et d'innovation, mais s'étend également à la veille, l'information et la sensibilisation aux appels à projets européens.

Cette initiative a permis le recrutement de 5 ingénieurs spécialisés dans chacun de ces domaines scientifiques.

**STRUCTURES
DE RECHERCHE**

Laboratoires de recherche

L'Université Bourgogne Europe se distingue par son engagement en faveur de l'excellence académique et la recherche innovante. Au cœur de cette dynamique, l'université intègre 31 laboratoires pluridisciplinaires, couvrant un large éventail de domaines scientifiques et technologiques. Ces laboratoires, véritables pôles d'expertise, favorisent les collaborations interdisciplinaires et encouragent la synergie entre chercheurs, étudiants et partenaires industriels.



SCIENCES DE LA MATIERE ET TECHNOLOGIE

CAPS – Cognition, Action et Plasticité Sensomotrice

Direction : Charalambos PAPAXANTHIS
Directeur adjoint : Romuald LEPERS
Thématiques : Fonction motrice, apprentissage moteur, déficiences, prévention, rééducation, thérapies non-médicamenteuses
Contact : secretariat.inserm-u1093@ube.fr

CIAD – Connaissance et Intelligence Artificielle Distribuées

Direction : Stéphane GALLAND
Direction adjointe : Aurélie BERTAUX
Thématiques : Intelligences artificielles hybrides, distribuées et explicables
Contact : aurelie.beraux@ube.fr



CTM – Center of Translational and Molecular Medicine

Direction : François GHIRINGHELLI
Direction adjointe : Dominique DELMAS
Thématiques : Biologie du cancer, la fibrose pulmonaire, la signalisation TNF, l'immunologie tumorale, Métabolisme des lipides et stress, pharmacocinétique et dynamique des apolipoprotéines, épidémiologie du cancer digestif et hématologie, génétique du développement, neurogénétique de la souris, hématologie translationnelle.
Contact : Francois.Ghiringhelli@ube.fr

DRIVE – Département de Recherche en Ingénierie des Véhicules pour l'Environnement

Direction : Sidi-Mohammed SENOUCI
Directions adjointes : Philippe BRUNET et François HENNEBELLE
Thématiques : Durabilité, structures composites, vibrations, acoustiques, transports, énergie, propulsion, environnement, véhicules intelligents.
Contact : Sidi-Mohammed.Senouci@ube.fr

ICB – Laboratoire Interdisciplinaire Carnot de Bourgogne

Direction : Stéphane GUERIN
Directions adjointes : Olivier POLITANO - Alexandre BOUHELIER - Cécile LANGLADE
Thématiques : Interactions et contrôle quantiques, photonique, nanosciences, procédés métallurgiques, durabilités et matériaux, interfaces.
Contact : dir-icb@ube.fr

ICMUB – Institut de Chimie Moléculaire de l'Université de Bourgogne

Direction : Jean-Cyrille HIERSO
Direction adjointe : Alain LALANDE
Thématiques : Chimie organométallique, chimie de coordination, électrochimie, stéréochimie, ligands, polymères, catalyse, imagerie multimodale, agents théranostiques, capteurs
Contact : icmub@ube.fr

IMB – Institut de Mathématiques de Bourgogne

Direction : Gwénaél MASSUYEAU
Direction adjointe : Daniele FAENZI
Thématiques : Géométrie algébrique, systèmes dynamiques, géométrie, physique mathématiques, systèmes intégrables, EDP, contrôle, optimisation, probabilités, statistiques
Contact : mathadmin@ube.fr

ImVia – Imagerie et Vision Artificielle

Direction : Stéphanie BRICQ

Direction adjointe : Olivier LALIGANT

Thématiques : Conception de systèmes de vision, analyse d'images temps réel, aide au diagnostic médical, IA pour l'analyse de signaux et d'images, systèmes d'imagerie multi-modale et non conventionnelle, modélisation de l'apparence, perception pour/par la robotique, commande robotique.

Contact : stephanie.bricq@ube.fr

LIB – Laboratoire d'Informatique de Bourgogne

Direction : Christian GENTIL

Direction adjointe : Eric LECLERCQ - Nader MBAREK

Thématiques : Modélisation Géométrique, combinatoire et les réseaux, science des données.

Contact : christian.gentil@ube.fr

CSGA – Centre des Sciences du Goût et de l'Alimentation

Direction : Loïc BRIAND

Directions adjointes : Corinne LELOUP - Thierry THOMAS DANGUIN - Céline RANGER TROTTMANN

Thématiques : Étude du comportement alimentaire, de sa régulation et des conséquences sur le bien-être et la santé

Contact : loic.briand@ube.fr

PAM – Procédés Alimentaires et Microbiologiques

Direction : Thomas KARBOWIAK

Direction adjointe : Laurent BENEY

Thématiques : Génie des procédés microbiologiques, procédés alimentaires, physico-chimie, vin, aliment, microbiologie, stress

Contact : Thomas.Karbowiak@ube.fr



SCIENCE DE L'ALIMENT, AGRO-ALIMENTAIRE ET SCIENCES DE LA TERRE ET DE L'ENVIRONNEMENT

AGROECOLOGIE

Direction : Fabrice MARTIN-LAURENT

Directions adjointes : Judith BURSTIN - Sylvain JEANDROZ - Marie Claude LEMOINE - Adam VANBERGEN - Laurent PHILIPPOT

Thématiques : Adventices, agroécosystèmes, agronomie, biochimie, biologie cellulaire et moléculaire, communautés, défense, écologie, écophysiologie, génétique, interactions plantes micro-organismes, légumineuses, microbiologie, micro-organismes du sol, modélisation, pathogénèse, physiologie, symbiose

Contact : fabrice.martin@inrae.fr

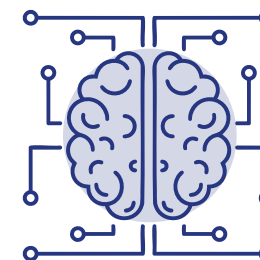
BIOGEOSCIENCES

Direction : Thomas SAUCEDE

Directions adjointes : Sébastien COUETTE
Olivier MATHIEU

Thématiques : Ecologie évolutive, paléontologie, géologie sédimentaire, sciences de l'environnement, climatologie

Contact : umr6282@ube.fr



SCIENCE/SANTÉ ET TECHNOLOGIES DE L'INFORMATION ET DE LA COMMUNICATION

LEAD – Laboratoire d'Etude de l'Apprentissage et du Développement

Direction : Bénédicte POULIN CHARRONNAT

Thématiques : Apprentissage, développement, cognition, mémoire, ergonomie cognitive, vieillissement, handicap, éducation

Contact : directionlead@ube.fr

PEC2 – Physiopathologie et Epidémiologie Cérébro-Cardiovasculaire

Direction : Catherine VANDRIESSE-VERGELY

Direction adjointe : Yannick BEJOT

Thématiques : Physiopathologie, épidémiologie, cardio-vasculaire, neurologie, ischémie, infarctus du myocarde, accident vasculaire cérébral, stress oxydant, radicaux libres

Contact : cvergely@ube.fr



SCIENCES HUMAINES ET SOCIALES

ARTEHIS – Archéologie, Terre, Histoire, Société

Direction : Sabine LEFEBVRE
Directions adjointes : Pierre NOUVEL - Amélie QUIQUEREZ - Régis LABEAUNE
Thématiques : sociétés humaines de la préhistoire à nos jours, archéologie, histoire, histoire de l'art, géoarchéologie, sciences de l'environnement
Contact : direction-artehis@ube.fr

CIMEOS – Communications, Médiations, Organisations, Savoirs

Direction : Olivier GALIBERT
Directions adjointes : Clémentine HUGOL GENTIAL - Cyril MASSELOT
Thématiques : Santé, alimentation et pratiques informationnelles, médiation des savoirs, communication numérique des organisations, médias et espace public, intelligence territoriale
Contact : secretariat-cimeos@ube.fr



CID – Centre Innovation et Droit

Direction : Stéphanie GRAYOT-DIRX
Direction adjointe : Jean-François HAMELIN
Thématiques : Droit interne, droit privé, droit public et histoire du droit
Contact : stephanie.grayot@ube.fr

CPTC – Centre Pluridisciplinaire Textes et Cultures

Direction : Samir BAJRIC
Direction adjointe : Hugues GALLI
Thématiques : Pluridisciplinarité, littérature française, littérature comparée, linguistique, sciences du langage, analogie, théâtralité, arts majeurs, arts mineurs, études latines et grecques, patrimoine, Identités.
Contact : samir.bajric@ube.fr

STRUCTURE FÉDÉRATIVE DES SCIENCES HUMAINES ET SOCIALES

Maison des Sciences sociales et des Humanités

Direction : Hervé MARCHAL
Directions adjointes : Stéphanie GRAYOT DIRX - Henri GARRIC
Thématiques : Patrimoine, culture et création, territoire et mobilités, transition socio-écologique, humanités numériques, éducation, santé
Contact : direction.msh-dijon@ube.fr

CREDESPO – Centre de Recherche et d'Etude en Droit et Science Politique

Direction : Elsa FOREY
Direction adjointe : Christelle COUTANT LAPALUS
Thématiques : Démocratie, garantie des droits, citoyenneté, constitution, droit international et relations internationales, droit européen, patrimoine des personnes, patrimoine commun : droit rural, droit de l'environnement, droit de la culture, services publics, procédures civiles, pénales et administratives, finances locales et nationales, fonction publique
Contact : credespo@ube.fr

CREGO – Centre de Recherche En Gestion des Organisations

Direction : Jean-Baptiste WELTE
Directions adjointes : Fabrice HERVE (site uB) - Evelyne POINCELOT (site UMLP) - Françoise SIMON (site UHA)
Thématiques : Management des organisations, finance, marketing, gestion des ressources humaines, comptabilité et contrôle de gestion, responsabilité sociale des organisations, entrepreneuriat, gouvernance, management des arts et de la culture, management public
Contact : Jean-Baptiste.Welte@ube.fr

CREDIMI – Centre de Recherche sur le Droit des Marchés et des Investissements Internationaux

Direction : Clotilde FORTIER
Direction adjointe : David JACOTOT
Thématiques : Théorie et source du droit, droit de l'arbitrage international, droit des sociétés, fiscal et financier dans sa dimension internationale, droit des investissements internationaux, droit international privé européen, droit des activités spatiales, droit international public, droit international du médicament / droit du sport
Contact : credimi.secretariat@ube.fr

IREDU – Institut de Recherche sur l'Éducation

Direction : Sophie MORLAIX
Direction adjointe : Claire BONNARD
Thématiques : Éducation, sociologie de l'éducation, économie de l'éducation, enseignement, réussite scolaire, orientation scolaire, insertion professionnelle, relation formation-emploi
Contact : sophie.morlaix@ube.fr

LEDi – Laboratoire d'Economie de Dijon

Direction : Rachel GUILLAIN

Direction adjointe : Ludovic DESMEDT

Thématiques : Économie des territoires et de l'environnement, économie de la santé, économie monétaire et financière, méthodes et analyses des données économiques et géoréférencées, institutions et politiques publiques, innovations

Contact : secretariat.ledi@ube.fr

Psy-DREPI – Psychologie : Dynamiques Relationnelles Et Processus Identitaires

Direction : Edith SALES-WUILLEMIN

Direction adjointe : Alexandra LAURENT

Thématiques : Psychologie sociale, sport, et travail, psychopathologie clinique et psychothérapies, recherches autour des facteurs de vulnérabilité psychique et de protection

Contact : Edith.Sales-Wuillemin@ube.fr

ThéMA – Théoriser et Modéliser pour Aménager

Direction : Samuel CARPENTIER-POSTEL

Directions adjointes : Thomas THEVENIN (site de Dijon) / Cécile TANNIER

Thématiques : Analyse paysagère, Changement climatique, Morphologie urbaine, Modélisation Transport/Urbanisme, Observatoires Territoriaux

Contact : thomas.thevenin@ube.fr

LIR3S – Laboratoire Interdisciplinaire de Recherches “Sociétés, Sensibilités, Soins”

Direction : Pierre ANCET

Direction adjointe : Jérôme LOISEAU

Thématiques :

Pouvoirs et hiérarchies, cultures et représentations : Créations, circulations et appropriations ; patrimoines et patrimonialisations

Mondes et pratiques populaires : Le travail et ses environnements ; dynamiques et formes collectives

Ethique et vulnérabilités : Vieillesse et sociétés ; Care et populations ; Handicap

Contact : lir3s.direction@ube.fr

TIL – Centre interlangues Texte, Image, Langage

Direction : Laurent GAUTIER

Direction adjointe : Shannon WELLS-LASSAGNE

Thématiques : Identité, nation, pouvoir, intime, modèles, transmission, discours, langage, création, image, critique

Contact : centre.interlangues@ube.fr

Plateformes technologiques

Les plateformes et les plateaux techniques jouent un rôle déterminant dans la stratégie scientifique de l'Université Bourgogne Europe et de ses partenaires au sein des campus. Dans un environnement de plus en plus compétitif, les équipes de recherche ont besoin d'équipements extrêmement performants.

L'organisation de ces plateformes, leur maintien à un niveau technologique élevé, leur labellisation dans une démarche qualité, et leur visibilité sont des critères essentiels pour accroître l'attractivité des partenaires de l'UBE auprès du secteur industriel.

Une plateforme regroupe des équipements, des ressources humaines et des compétences pour offrir à une communauté d'utilisateurs, internes et externes au campus, des ressources technologiques de haut niveau. Un plateau technique, quant à lui, se réfère à un outil spécifique utilisé par une équipe ou un laboratoire.

ARCEN-Carnot : Applications, Recherches et Caractérisations à l'Échelle Nanométrique.

Responsables / Coordinateurs :

Vincent VIGNAL - Olivier HEINTZ

Activités / Compétences : Nanosciences, nanotechnologies, nanophotonique, matériaux, analyse chimique, cristallographique et morphologique, microscopies électroniques, conception de circuits électroniques, acquisition de données, usinage mécanique conventionnel et numérique

Contact : vincent.vignal@ube.fr

ATHM (Plateforme d'analyse tissulaire histo-moléculaire)

Responsable / Coordinateur :

Laurent MARTIN

Activités / Compétences : Caractérisation histo-moléculaire des cancers humains et de modèles animaux, analyses moléculaires sur tissu et plasma (ADN libre circulant) humains, numérisation de lames pathologies humaines et animales.

Contact : laurent.martin@chu-dijon.fr

BIOME (Plateforme de bioinformatique médicale de l'institut GIMI)

Responsables / coordinateurs :

Christel THAUVIN - Yannis DUFFOURD

Activités / Compétences : Bioinformatique, maladies rares, séquençage à haut-débit, oncologie, génomique

Contact : yannis.duffourd@ube.fr

CALHIPSO (Compression et Assemblage d'alliages métalliques par des technologies de frittage sous charge ou Lasers)

Responsable / Coordinateur : Frédéric BERNARD

Activités / Compétences : Lasers, assemblages, métallurgie des poudres, caractérisations physicochimiques, fonctionnalisation des surfaces, simulation multi-physique, réactivité

Contact : frederic.bernard@ube.fr

CCuB (Centre de Calcul de l'université de Bourgogne)

Responsable / Coordinateur : Didier REBEIX

Activités / Compétences : Calcul numérique intensif pour la réalisation de simulations numériques/modélisations et de calculs scientifiques, stockage et sauvegarde de données scientifiques, visualisation haute performance, intelligence artificielle, machine learning

Contact : ccub@ube.fr

BioSand – Biologie Santé Dijon

Direction : Dominique DELMAS

Direction adjointe : Laurent DELVA

Activités / Compétences : Biologie / Santé

Contact : dominique.delmas@ube.fr

CA-SYS (Co-designed Agroecological – SYStem experiment)

Responsables / Coordinateurs : Pascal MARGET

Violaine DEYTIEUX - Stéphanie CORDEAU

Activités / Compétences : Conception et évaluation de systèmes agro-écologiques, étude de la transition vers ces systèmes, sélection de variétés adaptées (conception et évaluation d'idéotypes), compréhension des processus biologiques inhérents à une conduite agro-écologique, développement et renouvellement des méthodes expérimentales visant la production de connaissances en systèmes agro-écologiques

Contacts : stephane.cordeau@inrae.fr

violaine.deytieux@inrae.fr

Centre de zootechnie

Responsable / Coordinateur :

Valérie SAINT-GIORGIO

Activités / Compétences : Expérimentation animale, hébergement, élevage, OGM, statuts sanitaires : conventionnel, EOPS et A2

Contact : valerie.saint-giorgio@ube.fr

CEP (Centre d'Expertise de la Performance)

Responsables / Coordinateurs :

Nicolas BABAULT - Carole COMETTI

Activités / Compétences : Entraînement, préparation physique, structure unique en France alliant recherche scientifique et entraînement sportif avec matériel haute technicité

Contact : Nicolas.babault@ube.fr

CRIGEN (CRISPR functional genomics)

Responsables / Coordinateurs :

Romain AUCAGNE - Mary CALLANAN

Activités / Compétences : Génomiques, CRISPR-Cas9, oncologie, maladies rares

Contact : romain.aucagne@ube.fr

DiviOmics

Responsable / Coordinateur :

Jean-Paul PAIS DE BARROS

Activités / Compétences : Analyses lipidomiques, chromatographie (gazeuse, liquide inverse/normale), spectrométrie de masse (quantitative, fragmentométrie), analyses quantitatives et qualitatives

Contact :

jean-paul.pais-de-barros@ube.fr

Chemosens

Responsables / Coordinateurs :

Carole TOURNIER - Olivier BERDEAUX

Activités / Compétences : Caractérisation physico-chimique et organoleptique des aliments ; caractérisation des préférences et des comportements alimentaires des consommateurs, analyses physico-chimiques et/ou sensorielles

Contact : chemosens-dijon@inrae.fr

DimaCell (Dispositif Inter régional d'Imagerie Cellulaire)

Responsable / Coordinateur :

Jean-Marie PERRIET-CORNET

Activités / Compétences : Imagerie du vivant, microscopie photonique, microscopie électronique, dynamique membranaire, cytométrie en flux, micro-dissection laser, spectroscopie, microscopie confocale, microscopie haute résolution, cryométhodes

Contact : jperrier@ube.fr

DIVVA (Développement Innovation Vigne Vin Aliments)

Responsable / Coordinateur : Régis GOUGEON

Activités / Compétences : CEnologie Traction-compression, aliments, calorimétrie, chimie, tensiométrie, métabolisme, perméabilité, physico-chimie, rhéologie, microbiologie, sorption, stabilité, granulométrie

Contact : Regis.gougeon@ube.fr

Genosol

Responsable / Coordinateur : Samuel MONDY
Activités / Compétences : Centre de Ressource Génétique (CRG) : stockage et conservation des ressources génétiques (ADN métagénomique) ; Développement d'outils de caractérisation des ressources génétiques microbiennes des sols (génompage, pyroséquençage, métagénome, métaprotéome, mesure d'activité, système d'information environnementale (SIE), sol, microbiologie environnementale, metagenomique, biologie moléculaire, biodiversité

Contact : samuel.mondy@dijon.inrae.fr

Humanités numériques

Responsables / coordinateurs : Hervé MARCHAL
Stéphanie GRAYOT-DIRX - Henri GARRIC
Activités / compétences : Production et traitement de corpus numériques, numérisation, indexation, web sémantique (pôle ADN) ; relevés cartographiques et topographiques (GPS), numérisation et production de bases de données géographiques, analyses spatiales, expertise LiDAR, modélisation et systèmes d'informations géographiques (SIG), cartographie et restitution graphique (pôle Geobfc) ; production, collecte, traitement et analyse de données quantitatives (PUDD).

Contact : direction.msh-dijon@ube.fr

GISMO (Géochimie, ISotopie, Morphométrie et écologie mOléculaire)

Responsables / Coordinateurs :
Emmanuelle PUCEAT - Anne-Lise SANTONI
Activités / Compétences : géochimie isotopique, analyse élémentaire et minéralogique, morphométrie, imagerie 2D et 3D, microscopie, écologie moléculaire et génétique du paysage.

Contacts : emmanuelle.puceat@ube.fr
anne-lise.santoni@ube.fr

ImaFlow

Responsables / Coordinateurs :
Anabelle SEQUEIRA - LE GRAND
Thématiques : imagerie cellulaire, cytométrie en flux, préparations histo-cytologiques

Contact : imaflow.imagerie@ube.fr

IMATHERA

Responsable / Coordinateur : Bertrand COLIN
Activités / Compétences : Imagerie pré-clinique, pharmacologie, radiochimie, imagerie optique, Interface chimie/biologie, conception de sondes théranostiques, IRM, modèles pré-cliniques, technologie des imageurs pré-cliniques et des logiciels associés

Contact : bertrand.colin@ube.fr

MAREY

Responsables / Coordinateurs : Romuald LEPERS - Bénédicte POULIN-CHARRONNAT
Activités / Compétences : Cognition, cerveau, plasticité, motricité, nerf moteur-cortex moteur, vieillissement, imagerie, vision, EEG, NIRS, capture 3D du mouvement, stimulation magnétique et électrique, capture du mouvement des yeux, exercice physique, électromyographie de surface, mécanique musculaire

Contacts : benedicte.poulin@ube.fr,
romuald.lepers@ube.fr

Packsafe (Emballage et Toxicologie : Interaction contenu-contenant des matériaux d'emballage)

Responsable / Coordinateur :
Marie-Christine CHAGNON
Activités / Compétences : Emballage et toxicologie : Interaction contenu-contenant des matériaux d'emballage

Contact : marie-christine.chagnon@ube.fr

PimRob (Robotic and multispectral imaging platform)

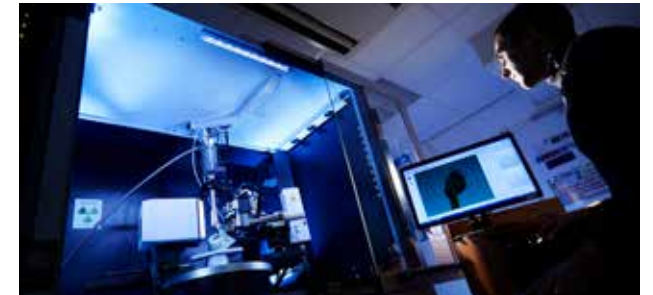
Responsable / Coordinateur : Pierre GOUTON
Activités / Compétences : Vision Industrielle, multispectrale, colorimétrie, capteurs en vision, scanner 3D, numérisation

Contact : pgouton@ube.fr

MOBILITECH-VAR

Responsable / Coordinateur : Yassine RUICHEK
Activités / Compétences : Robotique

Contact : yassine.ruichek@utbm.fr



PACSMUB (Pôle Chimie Moléculaire)

Responsable / Coordinateur : Michel PICQUET
Activités / Compétences : Chimie moléculaire et identification structurale par RMN, spectrométrie de masse, analyse élémentaire (CHNS, ICP, SAA), infrarouge, Raman, UV, DRX monocristal et poudre

Contact : chimie-moleculaire@sayens.fr

PIT (Plateforme d'Investigation Technologique)

Responsables / Coordinateurs :
Paul ORNETTI - Mathieu GUEUGNON
Activités / Compétences : Motricité, handicap, rééducation, réadaptation, analyse du mouvement, adaptation à l'effort, biomécanique, évaluation clinique

Contacts : paul.ornetti@chu-dijon.fr,
mathieu.gueugnon@chu-dijon.fr

PTBC (Plateforme de transfert en biologie cancérologique)

Responsables / Coordinateurs :

François GHIRINGHELLI - Marion THIBAUDIN

Activités / Compétences : Génétique tumorale, Oncogénétique, Epidémiologie, cancer, qualité de vie, inégalités socio-économiques, Histologie, Infiltrats immunitaires, cellules tumorales circulantes, cellules circulantes et DNA circulant ; – génétique constitutionnelle (NGS) – génétique somatique (NGS), immunologie cancérologique et biomonitoring

Contacts : fghiringhelli@cgfl.fr, mthibaudin@cgfl.fr

STM3D (Systèmes de Transports Multi-Modaux et Mobilité Durable)

Responsable / Coordinateur : Olivier SICOT

Activités / Compétences : Durabilité des matériaux et structures composites, matériaux complexes, acoustique, vibrations

Contact : olivier.sicot@ube.fr

4-PMI (Plant Phenotyping Platform for Plant and Micro-organisms Interactions)

Responsable / Coordinateur : Christophe SALON

Activités / Compétences : Analyses phénotypes de plantes, compétences en analyse d'image, traitement des données (images, métadonnées), informatique, statistiques

Contact : christophe.salon@diijon.inrae.fr

SMARTLIGHT

Responsable / Coordinateur : Benoît CLUZEL

Activités / Compétences : Télécommunications optiques à haut-débit, fibres optiques, lasers à fibres, tests de composants, guides d'onde, analyse de signaux rapides optiques ou électriques (temporelle et/ou spectrale), prototypage de dispositifs optoélectroniques intégrés, simulation numériques complémentaires, élaboration et caractérisation de fibres spéciales

Contact : benoit.cluzel@ube.fr

TomoXpert (Plateforme d'expertise en contrôle non destructif, en métrologie et en imagerie Tomographique associée)

Responsables / Coordinateurs : Jean-Christophe KNEIP, François HENNEBELLE

Activités / Compétences : Métrologie, CND, tomographie

Contact : jean-christophe.kneip@ube.fr



RÉSEAUX SCIENTIFIQUES



L'Université Bourgogne Europe est engagée dans des réseaux et collectifs de recherche régionaux, interrégionaux, nationaux et internationaux.

GIP Pôle Bourgogne Vigne et Vin

Le GIP Pôle Bourgogne Vigne et Vin, créé en juillet 2015, vise à faciliter la collaboration entre les chercheurs et le tissu socio-économique du secteur vitivinicole.

Chaire UNESCO Culture et traditions vitivinicoles

Unique au monde sur ce thème, elle s'appuie sur un réseau international d'établissements d'enseignement supérieur. Elle s'inscrit dans une optique de développement et de diffusion de tous les savoirs dans le domaine de la vigne et du vin et implique une action pluridisciplinaire qui s'appuie sur la Maison des Sciences sociales et des Humanités et l'Institut Universitaire de la Vigne et du Vin.

Food tech Bourgogne Franche-Comté

Le réseau FoodTech vise à valoriser une alimentation basée sur le triptyque plaisir, responsabilité et accessibilité. Pour nous, le numérique, les nouvelles technologies et plus largement l'innovation sont des moyens remarquables de tendre vers cette vision en contribuant aux transitions agricoles et alimentaires, et à l'évolution des pratiques. Notre mission : valoriser et accompagner l'émergence et le développement de solutions innovantes de la fourche à la fourchette par la mise en relation entre startups et autres acteurs de la filière, issus de la diversité de nos territoires. La communauté FoodTech, qui existe à travers celles et ceux qui la constituent partout en France, est animée par le réseau du même nom, au sein des territoires.

Cancéropôle Grand-Est

Il regroupe, au sein des régions Grand-Est et Bourgogne-Franche-Comté, les collectivités territoriales, les universités, les CHU et les Centres de Lutte Contre le Cancer, autour de projets portés par la Bourgogne ayant trait à l'épidémiologie, à la santé publique et à la biologie.

Réseau National des Maisons des Sciences de l'Homme

Il regroupe les 21 Maisons des Sciences sociales et des Humanités et a pour vocation de participer au déploiement d'une répartition équilibrée sur le territoire des recherches structurées au sein des Maisons des Sciences sociales et des Humanités en s'attachant à développer des complémentarités entre elles.

GIE Pôle Interrégional de Gériatrie de Bourgogne Franche-Comté

Il a pour objet la promotion d'une recherche pluridisciplinaire en lien avec la formation et la coordination médico-sociale dans le domaine du vieillissement.

Comité des partenaires de l'agence de programme Agralife

L'agence de programme Agralife, pilotée par INRAE, est destinée à renforcer les coopérations entre les organismes de recherche, universités, écoles et agences autour de l'agriculture et l'alimentation durables, des forêts et des ressources naturelles : eau, sol et biomasse.

Un appui aux pôles de compétitivité :

Vitagora

Association professionnelle s'adressant à la filière agroalimentaire ainsi qu'aux offreurs de solutions transverses, Vitagora a pour mission de favoriser le développement, la performance industrielle, et l'innovation de ses membres.

Labellisé depuis 2005 pôle de compétitivité agroalimentaire des régions Bourgogne-Franche-Comté et d'Île-de-France, Vitagora déploie aujourd'hui un panel de services et d'outils autour de deux champs d'action : l'animation d'un écosystème international permettant à ses membres d'innover de manière agile pour une alimentation savoureuse, saine et durable, et l'accompagnement des entreprises de l'agroalimentaire dans la résolution de leurs problématiques du quotidien. Vitagora fédère actuellement plus de 650 membres.

Santenov Dijon Bourgogne

Développer l'attractivité et fédérer l'écosystème pour innover et assurer la santé du patient. Le pôle BFCare et Santenov fusionnent pour devenir Santenov Dijon Bourgogne en 2025.

L'objectif de Santenov Dijon Bourgogne est d'accroître le potentiel d'innovation, de développement économique et d'attractivité de l'écosystème Santé de son territoire, avec pour ambition de fédérer et animer les organisations privées et publiques de santé, afin de devenir un acteur national fort et identifié sur la Santé.

Pôle Nucléaire Bourgogne

Il intervient dans le domaine d'innovation stratégique de l'écoconstruction des composants lourds d'une centrale nucléaire, les contrôles pour composants hautes performances et les techniques de maintenance et de déconstruction en milieu hostile.



**ÉCOLES
DOCTORALES**

La formation des docteurs passe par une des six écoles doctorales accréditées de l'UBE. Elles sont des structures pédagogiques regroupant les différentes unités de recherche labellisées et ayant en charge la formation des doctorants et la préparation de leur insertion professionnelle.

École Doctorale CP (CARNOT - PASTEUR)

Direction : Gilles CABOCHE / Directeur adjoint : Louis JEANJEAN
Gilles.Caboche@ube.fr

École Doctorale SPIM (Sciences Physiques pour l'Ingénieur et Microtechniques)

Direction : Fabrice STHAL / Directeur adjoint : Patrick MARQUIE
Patrick.Marquie@ube.fr

École Doctorale DGEP (Droit, Gestion, Economie et Politique)

Direction : Bernard QUIRINY / Direction adjointe : Jihad EL NABOULSI
Bernard.Quiriny@ube.fr

École Doctorale ES (Environnements Santé)

Direction : Nadine BERNARD / Directeur Adjoint : David WENDEHENNE
david.wendehenne@ube.fr

École doctorale LECLA (Lettres, Communication, Langues, Arts)

Direction : Agnès ALEXANDRE COLLIER / Direction adjointe : Séverine EQUOY-HUTUN
Agnes.Collier@ube.fr

École doctorale SEPT (Société, Espace, Pratiques, Temps)

Direction : André DIDIERJEAN / Direction adjointe : Michel NICOLAS
Michel.Nicolas@ube.fr

Thèse CIFRE

Le dispositif thèse CIFRE permet de recruter un étudiant diplômé de niveau Master. Encadré par un scientifique expérimenté, il pourra vous proposer des solutions concrètes. Intégré dans votre entreprise, il saura orienter les retombées en alliant les approches académiques et vos contraintes concrètes sur une problématique R&D. Les CIFRE sont intégralement financées par le ministère de l'Enseignement supérieur et de la Recherche.



Recruter un doctorant en CIFRE pour :

- Rester compétitif, explorer ou améliorer un domaine de compétence déjà existant ;
- Anticiper une obligation réglementaire et en faire un avantage concurrentiel ;
- Se développer sur un nouveau marché ;
- Rechercher une rupture technologique ;
- Accéder à des compétences scientifiques au meilleur niveau international, à des équipements rares ;
- Etablir ou renforcer une collaboration de recherche partenariale.

Pour être éligible à une CIFRE :

- Être une structure socio-économique établie sur le territoire français : entreprise, association, collectivité territoriale, chambre consulaire ;
- Sans limite de taille ;
- Sans quota par structure, le nombre de CIFRE doit cependant être en rapport avec l'encadrement disponible pour les doctorants ;
- Tous secteurs d'activités ;
- Toutes disciplines scientifiques ;
- Le travail de recherche constitue la mission du salarié-doctorant.

Collaborer avec un laboratoire de recherche

Université pluridisciplinaire, l'Université Bourgogne Europe investit de multiples domaines de recherche, de l'archéologie à l'intelligence artificielle, en passant par les sciences de santé.

L'Université Bourgogne Europe a pour objectif d'être le soutien des territoires et du monde socio-économique afin de relever les défis sociétaux d'aujourd'hui et de demain.

Si vous souhaitez booster votre R&D ou investiguer pour faire évoluer votre structure, l'Université Bourgogne Europe propose plusieurs prestations :

- Former vos collaborateurs
- Réaliser pour vous des prestations, vous accompagner dans un contrat de R&D...
- Développer de nouvelles formations





Pôle Recherche :

Direction : Hatim Lagrimi

Contact : pole.recherche@ube.fr - Tél. : 03 80 39 50 36

Maison de l'Université - 1^{er} étage

Relations partenariales :

Direction : France Guilhem-De-Pothuau - Daouya Commaret

Contact : fondation@ube.fr - Tél. : 03 80 39 35 97